

UWAGI:

1. ZESPÓŁ ANTEN CHRONIĆ PRZED UDERZENIEM PIORUNA POPRZECZ ZASTOSOWANIE IZOLOWANYCH MASZTÓW ODGROMOWYCH.
2. ZASILANIE URZĄDZEŃ SYSTEMY WYKONAĆ Z 1 WYDZIELONEGO OBWODU DLA KĄŻDEGO Z SYSTEMÓW.
3. ODGAŁĘŻNIKI/ODŁĘSCIA INSTALOWAĆ W ODDZIELNYCH DLA KĄŻDEGO SYSTEMU OBWODACH METALOWYCH (RTV, TEL) W WYKONANIU PODTYTKOWYM, ZACHOWAĆ ODSTĘPY POMIĘDZY PIONAMI KĄŻDEJ Z INSTALACJI 30CM.
4. GNIAZDA TELETECHNICZNE UMIESZCZAĆ W RAMKACH WIELOKROTNYCH Z GNIAZDAMI ELEKTRYCZNYMI.
5. DLA INSTALACJI RTV WYKONAĆ DODATKOWE OPIROWANIE PIONOWE DLA TELEWIZJI KABLOWEJ (REZERWA).
6. INSTALACJE WYKONAĆ JAKO PODTYTKOWE W RUKACH OCHRONNYCH.

LEGENDA:

PTN:

ZESPÓŁ ANTEN

WZMACNIACZ (ZESPÓŁ WZMACNIACZY) HS-013 R82010

GNIAZDO ANTENOWE KONCOWE

SKRZYŃKA PRZYLĄCZOWA TV KABLOWEJ

TEL:

TELEFONICZNA SKRZYŃKA PRZYLĄCZOWA

GNIAZDO TELEFONICZNE

DOMOFON:

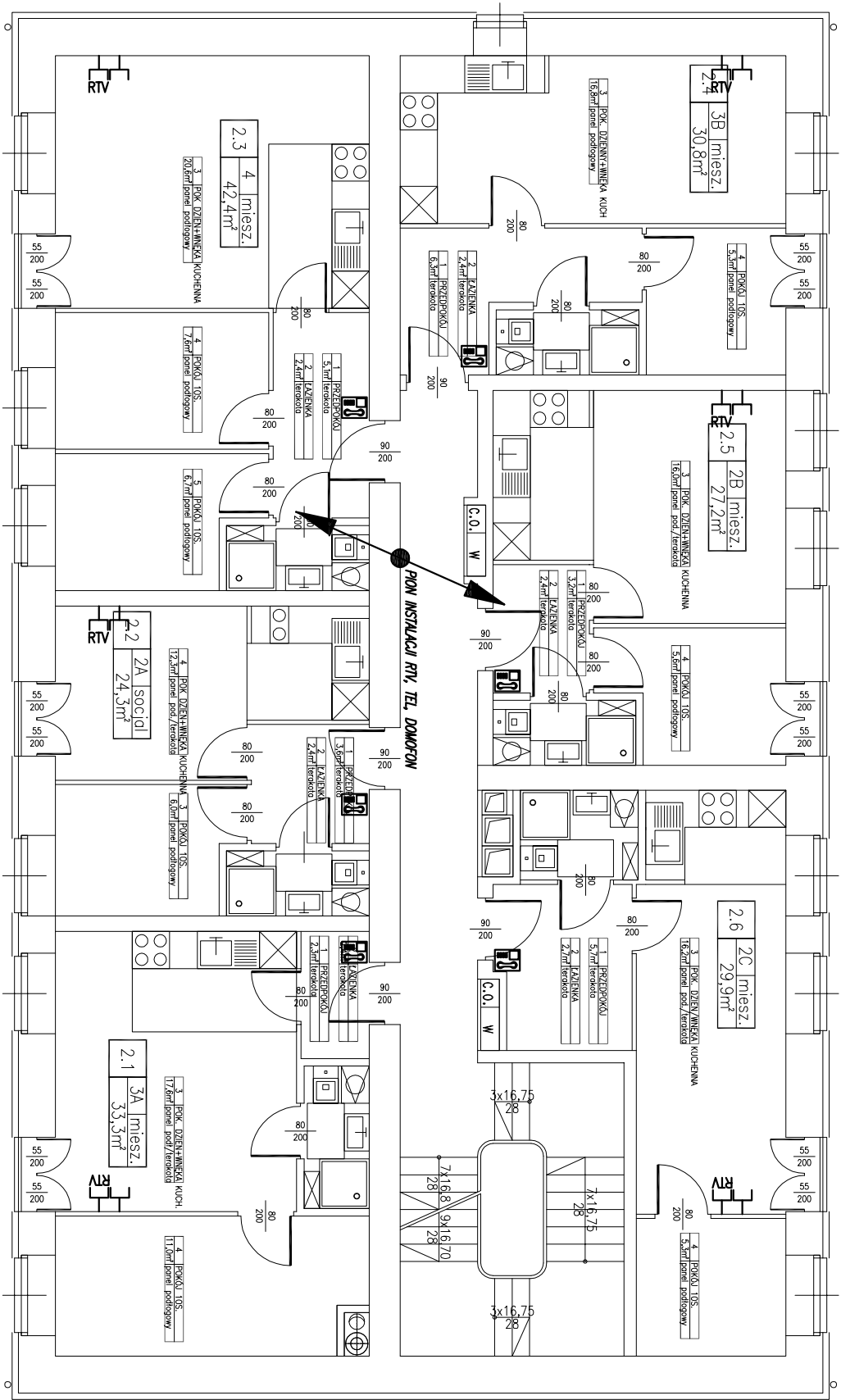
ZASILACZ DOMOFONU

- KLAWIATURA DOMOFONU

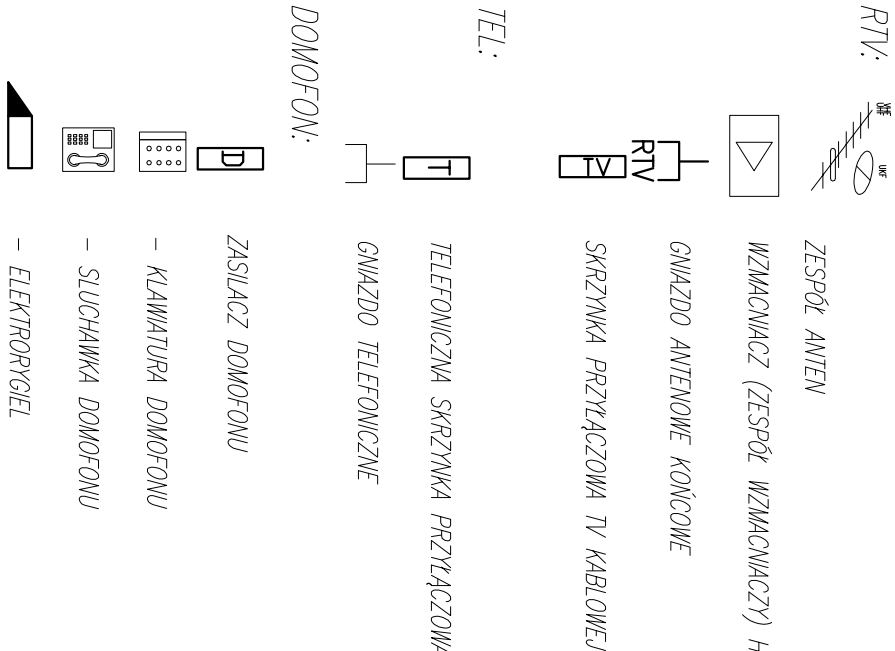
– SLUCHAWKA DOMOFONU

- ELEKTROORGANISCHES CHEMIE

Investor:	GMINA I MIASTO SOCHACZEW 96-500 SOCHACZEW, UL. 1 MAJA 16		
Projektant:	WXCA s.c. 01-460 WARSZAWA, UL. GÓRZEWSKA 242 LOK.9 E-mail: wxca@wxca.pl www.wxca.pl		
Inwestycja:	REMONT KAPITAŁNY BUDYNKU PRZY UL. TOMAROWEJ 6 W SOCHACZEWIE		
Adres:	dz.ew.nr 2201 obr SOCHACZEW BORYSZEW 96-500 SOCHACZEW, UL. TOMAROWA 6		
Rysunek:	PLAN INSTALACJI POZIOM PARTERU		
Forma:	PROJEKT BUDOWLANO-WYKONAWCZY		
Specjalność:	INST. TELETECHNICZNE	Upewnienie:	Podpis:
Projektował:	mgr inż. Jorostaw Byszewski	MAZ/0137/PWOE/05	
Sprawdził/oc:	mgr inż Anna Nowogórska	We-378/02 MAZ/E/6870/03	
RYSUNEK JEST OBIEKTEM PRAMIANI AUTORSKIM WXCA S.C. I NIE MOŻE BYĆ UŻYWANY CZY REPRODUKOWANY W CZĘŚCI LUB W CAŁOŚCI BEZ PIENIĘDZI ZDOBY AUTORKOW		Skala: 1:100	Data: styczeń 2009
		nr rys.: TT-0	



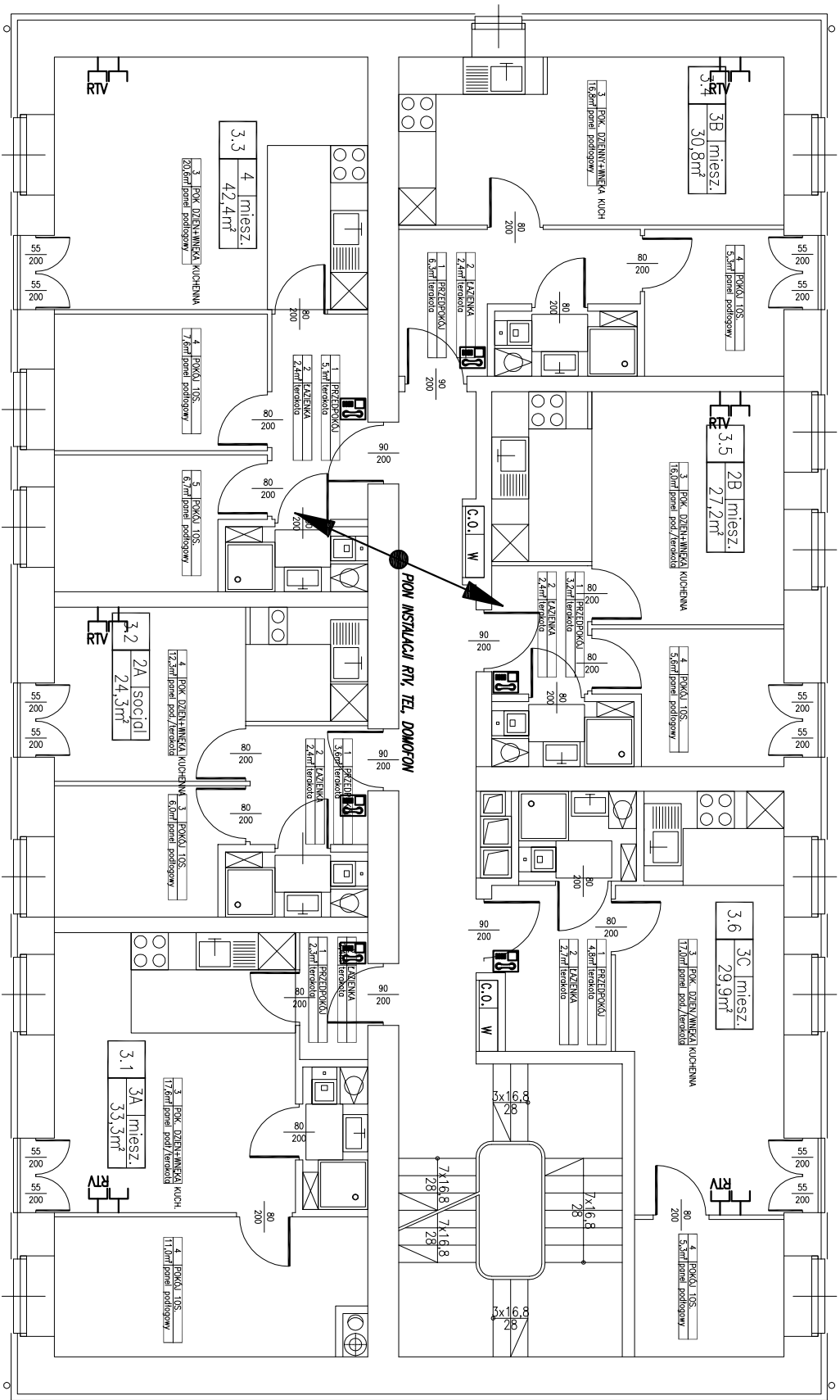
LEGENDA:



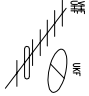
UWAGI:

1. ZESPÓŁ ANTEN CHRONIĆ PRZED UDERZENIEM PŁORUNA POPRZECZ ZASTOSOWANIE IZOLOWANYCH MASTÓW ODGRANICZONYCH.
2. ZASILANIE URZĄDZEŃ SYSTEMY WYKONAĆ Z 1 WYDZIELONEGO OBWODU DLA KAŻDEGO Z SYSTEMÓW.
3. ODGAŁĘZNIKI/ODEJŚCIA INSTALOWAĆ W ODDZIELNYCH DLA KAŻDEGO SYSTEMU OBUDOWACH METALOWYCH (RTV; TEL)
4. GNIAZDA TELETECHNICZNE UMIESZCZAĆ W RAMKACH WIELOKROTNYCH Z GNIAZDAMI ELEKTRYCZNYMI.
5. DLA INSTALACJI RTV WYKONAĆ DODATKOWE OPRÓWNIENIE DLA TELEWIZJI KABLOWEJ (REZERWA).
6. INSTALACJE WYKONAĆ JAKO PODTYNKOWE W RUACH OCHRONNYCH.

Inwestor:		GMINA I MIASTO SOCHACZEW 96-500 SOCHACZEW, UL. 1 MAJA 16	
Projektant:		WXCA S.C. 01-460 WARSZAWA, UL. GÓRCZEWSKA 242 LOK.9 E-mail: wxcd@wxca.pl www.wxca.pl	
Inwestycja:		REMONT KAPITAŁNY BUDYNKU PRZY UL. TOWAROWEJ 6 W SOCHACZEWIE	
Adres:		dz.ew.nr 2201 obr SOCHACZEW BORYSZEW 96-500 SOCHACZEW, UL. TOWAROWA 6	
Rysunek:		PLAN INSTALACJI POZIOM +1	
Faza:		PROJEKT BUDOWLANO-WYKONAWCZY	
Specjalność:		INST. TELETECHNICZNE	Podpis:
Projektował:		mgr inż. Józefów Byszewski	MAZ/0137/PWCE/05
Sprawdza:		mgr inż. Anna Nowogórska	Wb-378/02 MAZ/IE/6870/03
RSUNEK JEST OBIEKTY PRAMAMI AUTORSKIMI WYK. S.C. I NIE MOŻE BYĆ UŻYTY CZY REPRODUKOWANY W CAŁOŚCI LUB W CZĘŚCI BEZ PIŚMIENNEJ ZGODY AUTORÓW		Skala: 1:100	Data: sierpień 2009
			nr rys.: TT-1



LEGENDA:

RTV:  ZESPÓŁ ANTEN

WZMACNIACZ (ZESPÓŁ WZMACNIACZY) HS-013 R8Z010

GNIAZDO ANTENOWE KOŃCOWE

SKRZYŃKA PRZŁĄCZOWA TV KABLOWEJ

TELEFONICZNA SKRZYŃKA PRZŁĄCZOWA

GNIAZDO TELEFONICZNE

DOMOFON:

ZASILACZ DOMOFONU

KŁAWIATURA DOMOFONU

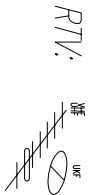
SŁUCHAWKA DOMOFONU

ELEKTROKABEL

- UWAGI:
1. ZESPÓŁ ANTEN CHRONIĆ PRZED UDERZENIEM PŁOMIENIA POPRZECZ ZASTOSOWANIE IZOLOWANYCH MASZTÓW ODGRANICZONYCH.
 2. ZASILANIE URZĄDZEŃ SYSTEMY WYKONAĆ Z 1 WYDZIELONEGO OBWODU DLA KAŻDEGO Z SYSTEMÓW.
 3. ODGAŁĘŻNIKI/ODEJŚCIA INSTALOWAĆ W ODDZIELNYCH DLA KAŻDEGO SYSTEMU OBUDOWACH METALOWYCH (RTV; TEL)
 4. Gniazda TELETECHNICZNE UMIESZCZAĆ W RAMKACH WIELOKROTNYCH Z GNIAZDAMI ELEKTRYCZNYMI.
 5. DLA INSTALACJI RTV WYKONAĆ DODATKOWE OPRÓWNIENIE DLA TELEWIZJI KABLOWEJ (REZERWA).
 6. INSTALACJE WYKONAĆ JAKO PODTYNKOWE W RURACH OCHRONNYCH.

Inwestor:		GMINA I MIASTO SOCHACZEW 96-500 SOCHACZEW, UL. 1 MAJA 16	
Projektant:		WXCA S.C. 01-460 WARSZAWA, UL. GÓRCZEWSKA 242 LOK.9 E-mail: wxcd@wxca.pl www.wxca.pl	
Inwestycja:		REMONT KAPITAŁNY BUDYNKU PRZY UL. TOWAROWEJ 6 W SOCHACZEWIE	
Adres:		dz.ew.nr 2201 obr SOCHACZEW BORYSZEW 96-500 SOCHACZEW, UL. TOWAROWA 6	
Rysunek:		PLAN INSTALACJI POZIOM +2	
Faza:		PROJEKT BUDOWLANO-WYKONAWCZY	
Specjalność:		INST. TELETECHNICZNE	Podpis:
Projektował:		mgr inż. Jarosław Byszewski	MAZ/0137/PWCE/05
Sprawdza/oczu:		mgr inż. Anna Nowogórska	Wb-378/02 MAZ/IE/6870/03
RSUNEK JEST OBIEKTY PRAMAMI AUTORSKIMI WXCA S.C. I NIE MOŻE BYĆ UŻYTY W CZYM REPRODUKOWANY W CZĘŚCI LUB W CAŁOŚCI BEZ PIŚMIENI ZGODY AUTORÓW		Skala: 1:100	Data: sierpień 2009
			nr rys.: TT-2

LEGENDA:



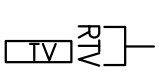
ZESPÓŁ ANTEN



WZMACNIACZ (ZESPÓŁ WZMACNIACZY) HS-013 R82010



GNIAZDO ANTENOWE KOŃCOWE



SKRZYNKA PRZŁĄCZOWA TV KABLOWEJ

TEL:



TELEFONICZNA SKRZYNKA PRZŁĄCZOWA



GNIAZDO TELEFONICZNE

DOMOFON:



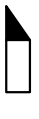
ZASILACZ DOMOFONU



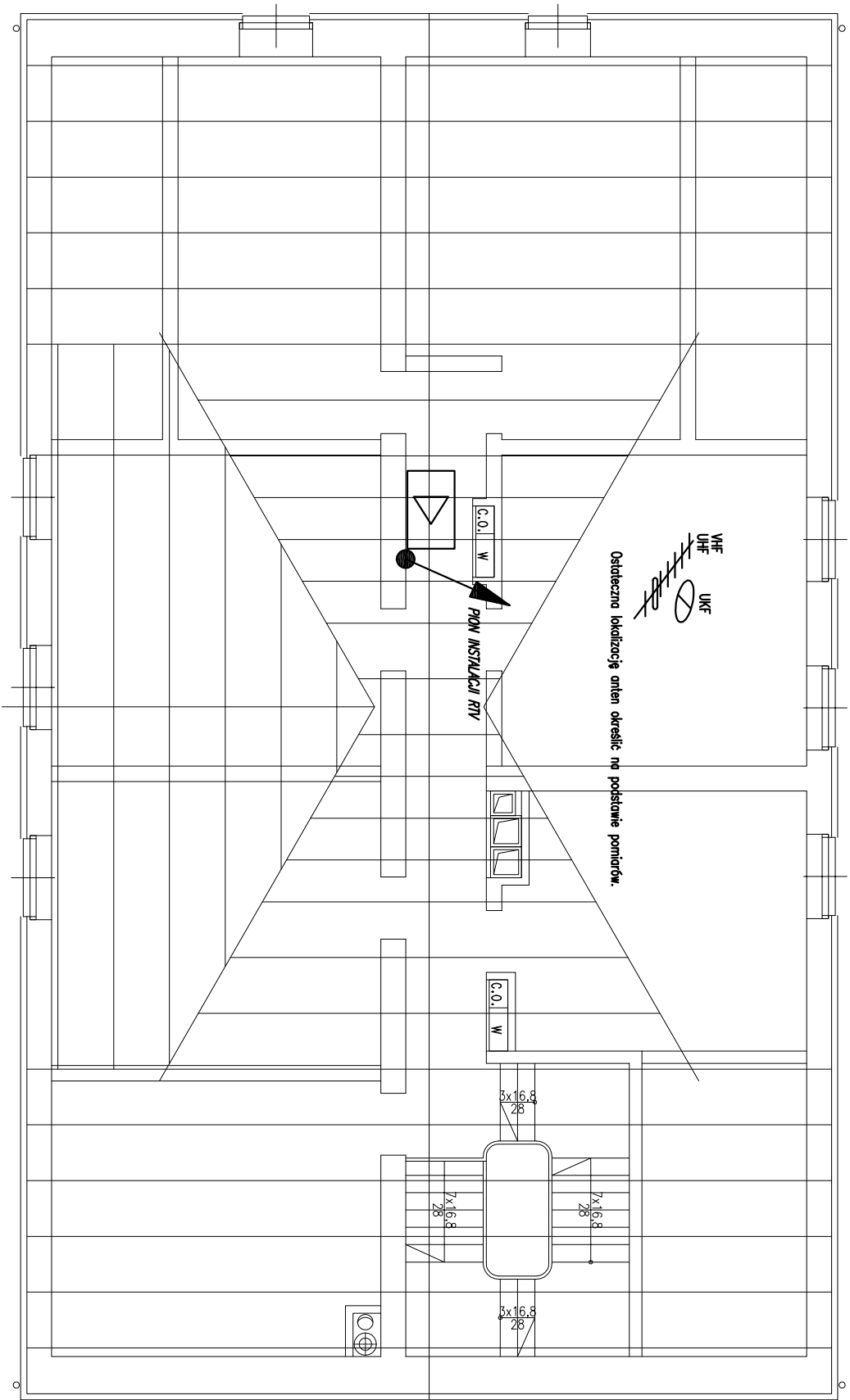
KLAWIATURA DOMOFONU



SŁUCHAWKA DOMOFONU



ELEKTROCYKL



UWAGI:

1. ZESPÓŁ ANTEN CHRONIĆ PRZED UDARZENIEM PŁOMIENIA POPRZEC ZASTOSOWANIE IZOLOWANYCH MASZTÓW ODGRANICZONYCH.
2. ZASILANIE URZĄDZEŃ SYSTEMY WYKONAĆ Z 1 WYDZIELONEGO OBWODU DLA KAŻDEGO Z SYSTEMÓW.
3. ODGAŁĘŻNIKI/ODEJŚCIA INSTALOWAĆ W ODDZIELNYCH DLA KAŻDEGO SYSTEMU OBUDOWACH METALOWYCH (RTV, TEL) W WYKONANIU PODTYNKOWYM, ZACHOWAĆ ODSIĘPY POMIĘDZY PŁOANAMI KAŻDEJ Z INSTALACJI 30CM.
4. Gniazda TELETECHNICZNE UMIESZCZAĆ W RAMKACH WIELOKROTNYCH Z GNIAZDAMI ELEKTRYCZNYMI.
5. DLA INSTALACJI RTV WYKONAĆ DODATKOWE OPRÓWNIENIE PIONOWE DLA TELEWIZJI KABLOWEJ (REZERWA).
6. INSTALACJE WYKONAĆ JAKO PODTYNKOWE W RURACH OCHRONNYCH.

Inwestor:		GMINA I MIASTO SOCHACZEW 96-500 SOCHACZEW, UL. 1 MAJA 16	
Projektant:	01-460 WARSZAWA, UL. GÓRCZEWSKA 242 LOK.9 E-mail: wxcd@wxco.pl www.wxco.pl	WXCA S.C.	
Inwestycja:	REMONT KAPITAŁNY BUDYNKU PRZY UL. TOWAROWEJ 6 W SOCHACZEWIE		
Adres:	dz.ew.nr 2201 obr SOCHACZEW BORYSZEW 96-500 SOCHACZEW, UL. TOWAROWA 6		
Rysunek:	PLAN INSTALACJI POZIOM DACHU		
Faza:	PROJEKT BUDOWLANO-WYKONAWCZY		
Specjalność:	INST. TELETECHNICZNE	Uprawnienie:	Podpis:
Projektował:	mgr inż. Jarosław Byszewski	MAZ/0137/PWCE/05	
Sprawdzołczy:	mgr inż. Anna Nowogórska	We-378/02 MAZ/IE/6870/03	
RYSUNEK JEST ODRĘKOTWÓRZONYM AUTORSKIM WYKONANIEM I NIE MOŻE BYĆ UŻYTY CZY REPRODUKOWANY W CAŁOŚCI LUB W CZĘŚCI BEZ PIŚMIENNEJ ZGODY AUTORÓW		Skala: 1:100	Data: sierpień 2009
			nr rys.: TT-4