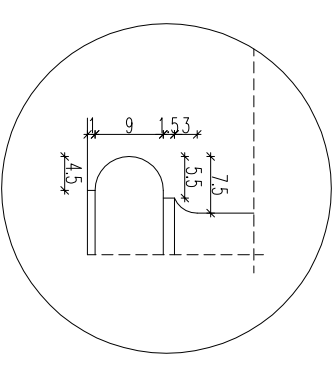
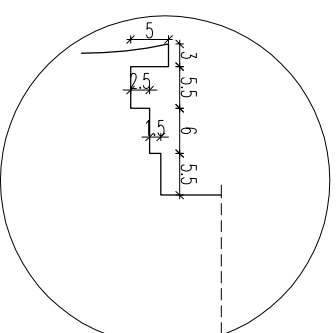

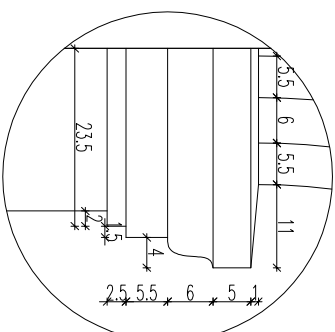
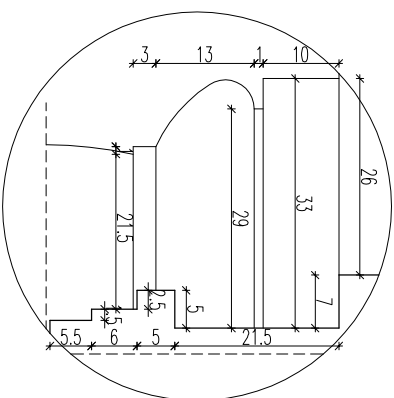
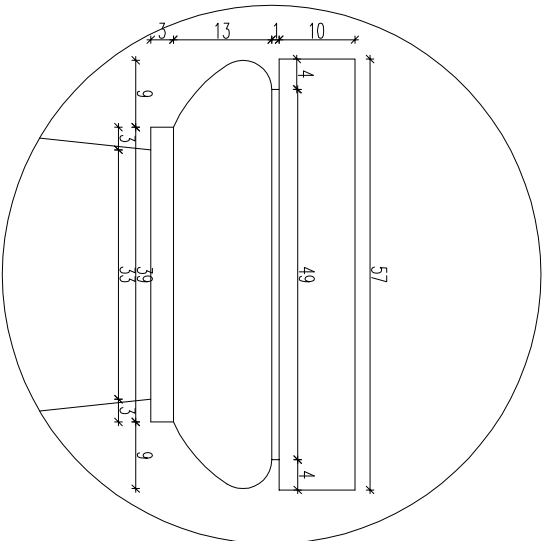


GŁOWICA KOLUMNY

GŁOWICA KOLUMNY (widok z boku)

DETAL IMPOSTU

DETAL DODATKOWEGO PROFILU BAZY KOLUMNY



A

—

u

—

1

DETAL KOLUMNADY 1:10

<p>Biurow Usług Projektowych "INSTALKOMFORT"</p> <p>Krzysztof Łukasz Maciejewski</p> <p>10 - 686 Olsztyn ul. Wilczyńskiego 1A ☎️📠: 089 533 94 58</p> <p>📞 : 0 506 031 954 ✉️: biuro@instalkomfort.pl</p> <p>www.instalkomfort.pl</p>		
<p>TEMAT:</p> <p>BUDOWA POLEGAJĄCA NA PRZEBUDOWIE WRAZ Z NADBUDOWĄ I ROZBUDOWĄ BUDYNKU USŁUGOWO-HANDLOWEGO UŻYTECZNOŚCI PUBLICZNEJ ("REWITALIZACJA ZABYTKOWYCH KRAMNIC") NA DZIAŁCE NR EWID.1702 POŁOŻONEJ W SOCHACZEWIE PRZY ZBIEGU ULIC WĄSKIEJ, 1 MAJA I WARSZAWSKIEJ ORAZ BUDOWIE ZŁAZDU PUBLICZNEGO Z DROGI GMINNEJ UL. WĄSKIEJ</p>		
INWESTOR:	GMINA MIASTO SOCHACZEW	BRANŻA:
ADRES:	UL. WĄSKA, 1 MAJA, WARSZAWSKA DZ. NR. EWID.1702 SOCHACZEW	ARCHITEKTURA
NAZWA RYSUNKU:	DETAL KOLUMNADY	SKALA:
STADIUM:	PROJEKT WYKONAWCZY	DATA:
PROJEKTANT:	mgr inż.arch. Anna Urban	upr. bud. nr Bt./20./90
SPRAWDZAJĄCY:	mgr inż.arch. Gracyna Poręba	upr. bud. nr 107./90./01
		NR RYS.:
		A-6