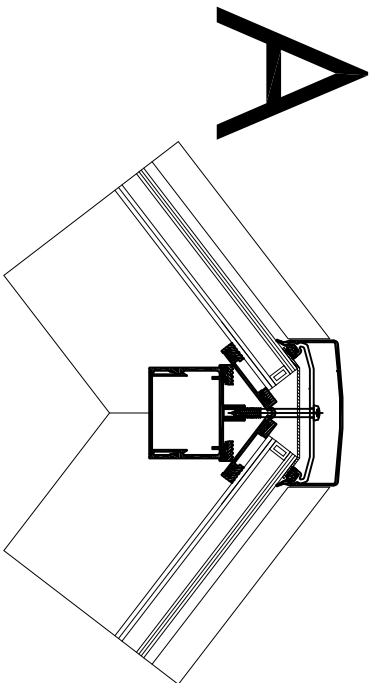
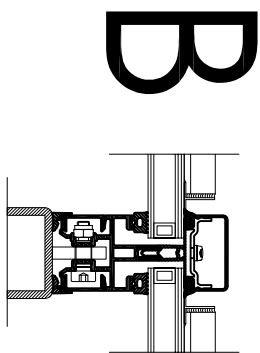


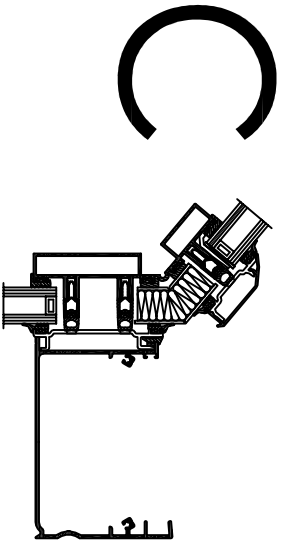
Szczegół mocowania szyby zespolonej do konstrukcji



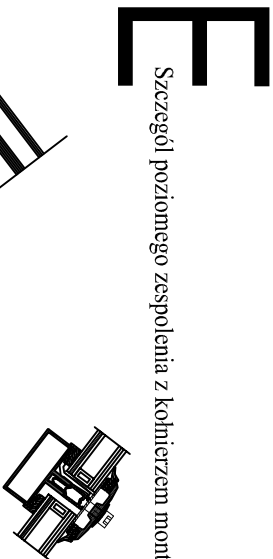
Szczegół mocowania szyby zespolonej do konstrukcji



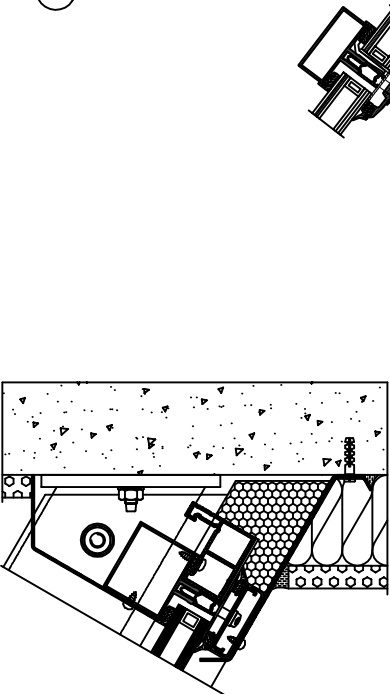
Szczegół dolnego elementu kołnierza montażowego



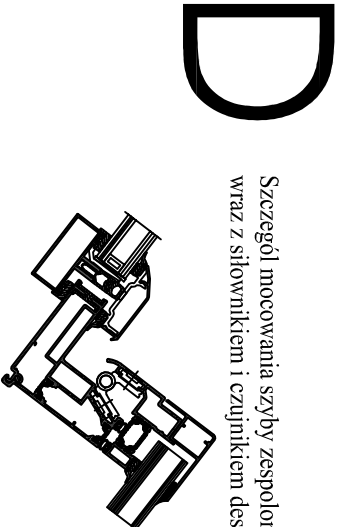
Szczegół poziomego zespolenia z kołnierzem montażowym



Szczegół mocowania do ściany szczytowej



Szczegół mocowania szyby zespolonej uchylnej wraz z siłownikiem i czujnikiem deszczu



ZADASZENIE PATIO 1:5

Biurow Usług Projektowych "INSTALKOMFORT"
Krzysztof Łukasz Maciejewski
10 - 686 Olsztyn ul. Wilczyńskiego 1A ☎️: 089 533 94 58
✉️: biuro@instalkomfort.pl
www.instalkomfort.pl

TEMAT:	BUDOWA POLEGAJĄCA NA PRZEBUDOWIE WRAZ Z NADBUDOWĄ I ROZBUDOWĄ BUDYNKU USŁUGOWO-HANDLOWEGO UŻYTECZNOŚCI PUBLICZNEJ ("REWITALIZACJA ZABYTKOWYCH KRAMNIC") NA DZIAŁCE NR EMD.1702 POŁOŻONEJ W SOCHACZEWIE PRZY ZBIEGU ULIC WĄSKIEJ, 1 MAJA I WARSZAWSKIEJ ORAZ BUDOWIE ZŁAZDU PUBLICZNEGO Z DROGI GIMNNEJ UL. WĄSKIEJ				
INWESTOR:	GMINA MIASTO SOCHACZEW				BRANŻA:
ADRES:	UL. WĄSKA, 1 MAJA, WARSZAWSKA DZ. NR. EMD.1702 SOCHACZEW				ARCHITEKTURA
MAZNA RYSUNKU:	ZADASZENIE PATIO				SKALA: 1:5
STADIUM:	PROJEKT WYKONAWCZY				DATA: 09.2010
PROJEKTANT:	mgr inż.arch. Anna Urban	upr. bud.nr Bk./20/90			NR RYS.: A-26
SPRAWDZAJĄCY:	mgr inż.arch. Gracyna Poręba	upr. bud.nr 107/90/01			

UWAGA: WSZYSTKIE WYMIARY SPRAWDZIĆ Z NATURY NA BUDOWIE