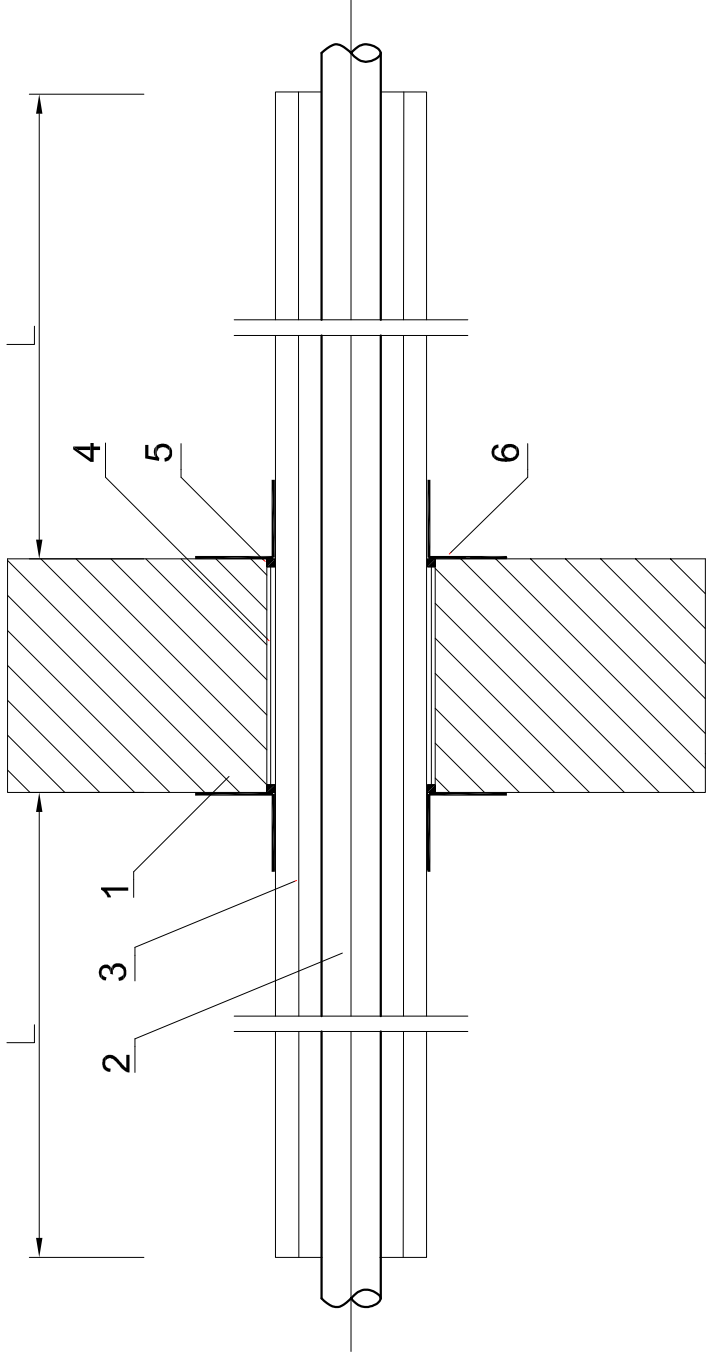


Przeście instalacyjne ppoż. rury stalowej przez ścianę

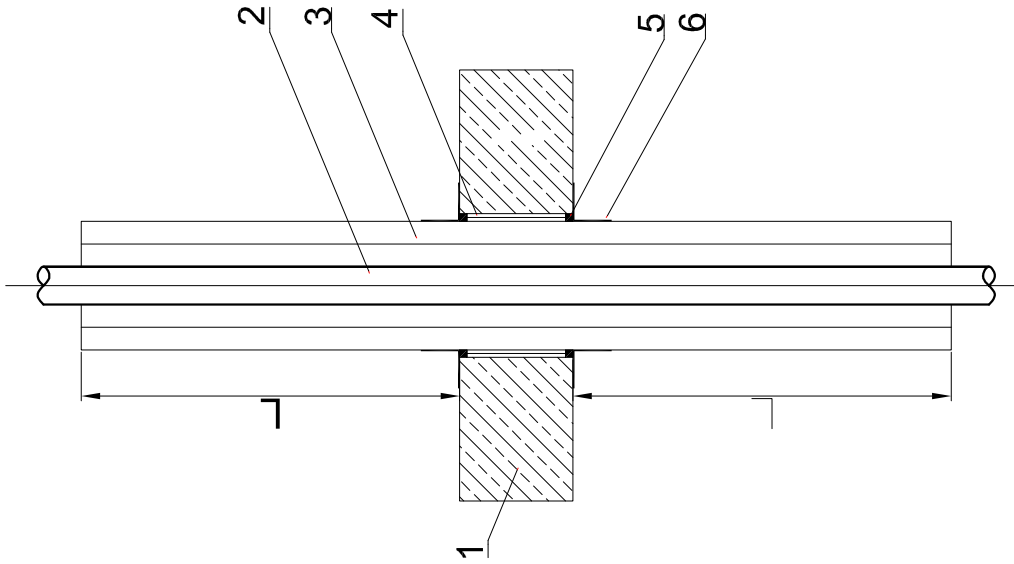


OZNACZENIA:

- 1. Ściana oddzielenia ogniowego;
- 2. Rura stalowa;
- 3. Izolacja rury z OTULINA ROCKLIT ALU lub inna równoważna;
- 4. Wypełnienie szczeliny wełną mineralną w postaci luźnej;
- 5. Uszczelnienie szpachlówką ogniochronną FIRELIT BMK lub inna równoważną;
- 6. Farba ogniochronna FIRELIT BMA lub inna równoważna o grubości (po wyschnięciu) 1,2 mm

Wymagania długości i grubości izolacji w zależności od średnicy i rodzaju rury			
Rodzaj rury	Średnica zew. rury, [mm]	Grubość izolacji, [mm]	Długość izolacji, L [mm]
stalowa	≤34	≥30	≥500
	>34≤159	≥60	≥500
	>159≤326	≥60	≥750

Przeście instalacyjne ppoż. rury stalowej przez strop



OZNACZENIA:

- 1. Strop oddzielenia ogniowego;
- 2. Rura stalowa;
- 3. Izolacja rury z OTULINA ROCKLIT ALU lub inna równoważna na długości L po obu stronach przegrody;
- 4. Wypełnienie szczeliny wełną mineralną w postaci luźnej;
- 5. Uszczelnienie szpachlówką ogniochronną FIRELIT BMK lub inna równoważna ;
- 6. Izolacja na długości co najmniej 50 mm od przegrody oraz powierzchnia stropu wokół zaizolowanej rury w pasie o szerokości co najmniej 50 mm pokrytą powłoką z farby ogniochronnej FIRELIT BMA lub inna równoważna o grubości (po wyschnięciu) 1,2 mm

Wymagania długości i grubości izolacji w zależności od średnicy i rodzaju rury			
Rodzaj rury	Średnica zew. rury, [mm]	Grubość izolacji, [mm]	Długość izolacji, L [mm]
stalowa	≤34	≥30	≥500
	>34≤159	≥60	≥500
	>159≤326	≥60	≥750

Biuro Usług Projektowych "INSTALKOMFORT" Krzysztof Łukasz Maciejewski	
I O - 686 Olsztyn ul. Włczyńskiego 1A ☎️: +48 089 533 94 58 📠: +48 506 031 954 ✉️: biuro@instalkomfort.pl www.instalkomfort.pl	
TEMAT:	BUDOWA POŁĄCZAJĄCA NA PRZEBUDOWE WRAZ Z NADBUDOWĄ I ROZBUDOWĄ BUDYNKU USŁUGOWO-HANDLOWEGO UŻYTECZNOŚCI PUBLICZNEJ (REWITALIZACJA ZABYTKOWYCH KRAWNC) NA DZIAŁCE NR EWID. 1702 POŁOŻONEJ W SOCHACZKOWIE PRZY ZBIEGU ULIC: WĄSKIEJ, 1 MAJA I WARSZAWSKIEJ ORAZ BUDOWE ZAJAZDU PUBLICZNEGO Z DRÓGI GŁÓWNEJ UL. WĄSKIEJ
INWESTOR:	GMINA MIASTO SOCHACZEW UL. 1 MAJA 16, 96-500 SOCHACZEW
ADRES:	DZ. NR 1702 UL. WĄSKA, UL. 1 MAJA, UL. WARSZAWSKA
NAZWA RYS:	SCHEMT MONTAŻU ZABEZPIECZEŃ PPOŻ.
STADIUM:	PROJEKT WYKONAWCZY
PROJEKTANT:	inż. Krzysztof Maciejewski
SPRAWDZIL:	mgr inż. Zdzisław Kowalski
SKALA: -	
DATA: 09.2010	
NR RYS.: S-28	
BRANŻA: SANITARNA	
Upr. bud. WAM/0112/PWOS/05	
Upr. bud. 131/68 §29 i 8 ust.1 p.1 i 2	