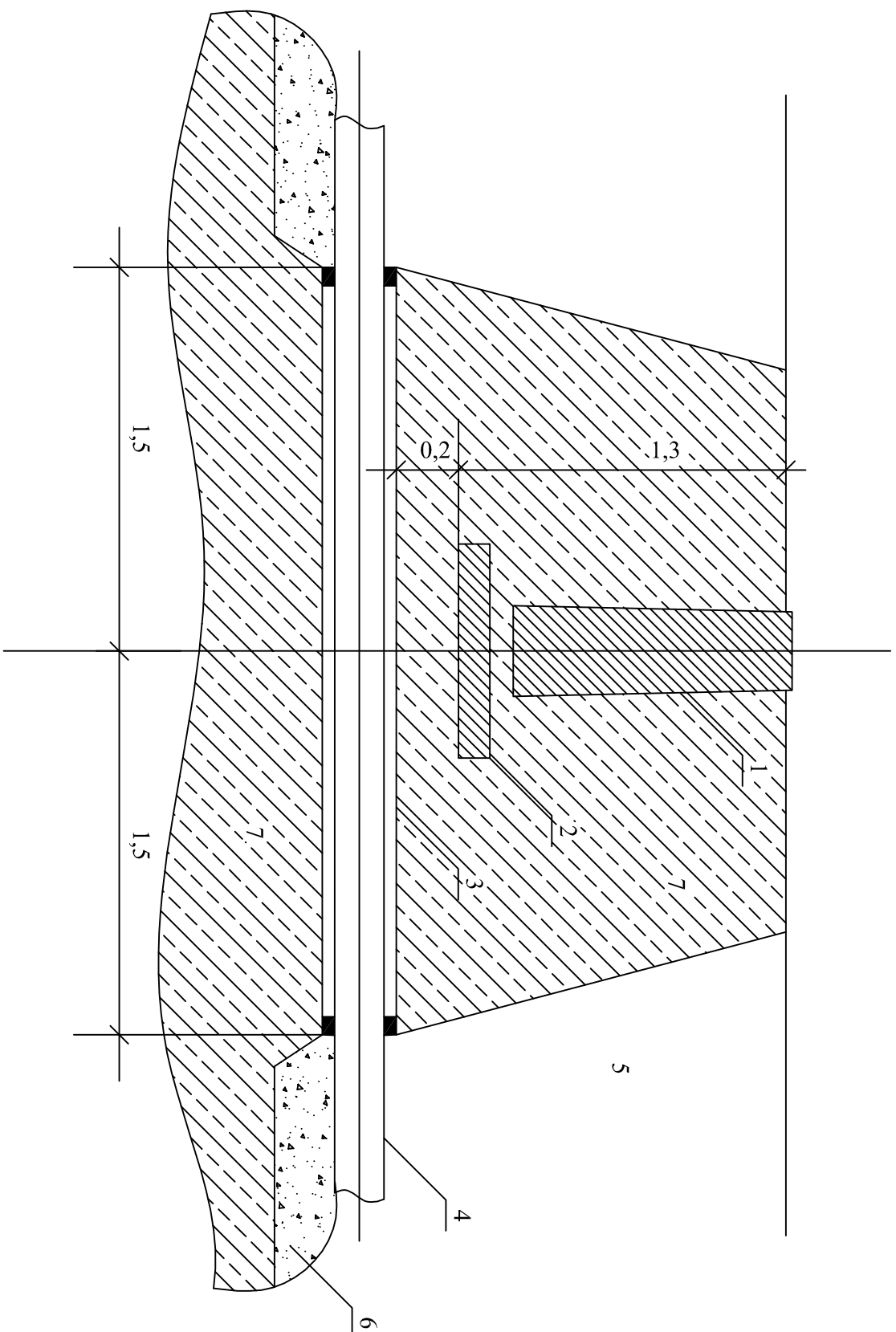


ZABEZPIECZENIE PUNKTU GEODEZYJNEGO



HARMONOGRAM ROBÓT

1. Lokalizacja punktu geodezyjnego z udziałem uprawnionego geodety
2. Wykonanie wykopu otwartego na odległości 1,5 m
3. Wykonanie przecisku pod punktem geodezyjnym w ruze osłowej
4. Przed zasypaniem dokonać protokółanego odbioru robót przez właściwy Powiatowy Ośrodek Dokumentacji Geodezyjnej i Kartograficznej

OBJAŚNIENIA :

1. Słupiek betonowy - P - KT geodezyjny
2. Płyta betonowa
3. Rura przeciwiskowa
4. Projektowany przewód kanalizacji sanit.
5. Wykop otwarty
6. Posypka
7. Grunt rodzinny

Obiekt	SIEĆ KANALIZACJI DESZCZOWEJ		
Adres	Działki nr ew. 2608, 2956 - ul. Spółdzielcza , działka nr ew. 2790/1 - ul. Poduchotowa, działka nr ew. 2849/1 - ul. Fabryczna w obrębie ew. Sochaczew Boryszew w mieście Sochaczew		
Nazwa opr.	BUDOWA SIECI KANALIZACJI DESZCZOWEJ W ULICY SPÓŁDZIELCZEJ W SOCHACZEWIE		
Nazwa rys.	ZABEZPIECZENIE PUNKTU GEODEZYJNEGO		
Opracował	Piotr Zalewski	Skala	
podpis		Branża sanit.	Nr rys
Projektował	inż. Hanna Szustecka	Faza oprac.	4B
podpis			