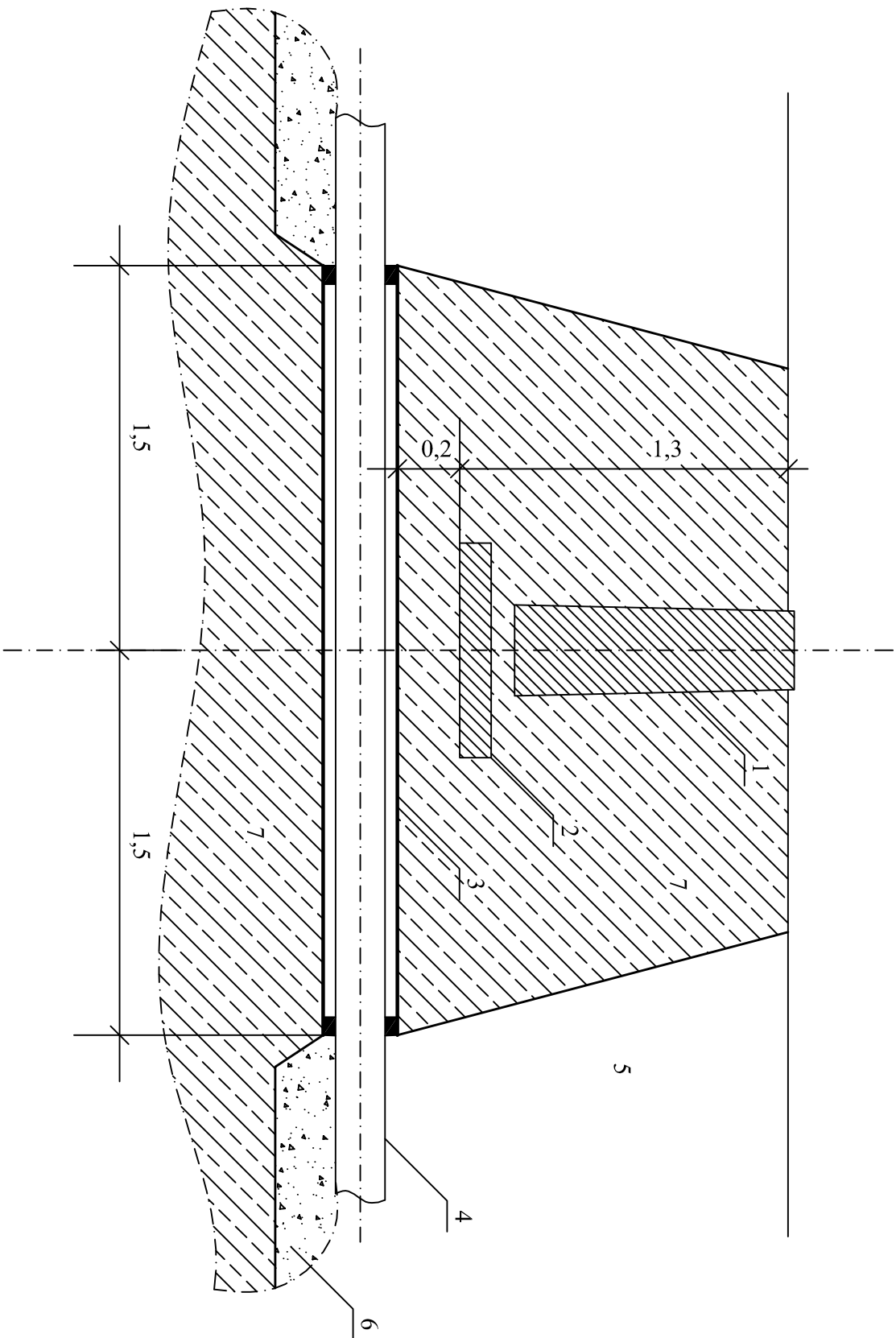


# ZABEZPIECZENIE PUNKTU GEODEZYJNEGO



## HARMONOGRAM ROBÓT

- 1. Lokalizacja punktu geodezyjnego z udziałem uprawnionego geodety
- 2. Wykonanie wykopu otwartego na odległości 1,5 m
- 3. Wykonanie przecisku pod punktem geodezyjnym w rurze osłonowej
- 4. Przed zasypaniem dokonać protokółarnego odbioru robót przez właściwy Powiatowy Ośrodek Dokumentacji Geodezyjnej i Kartograficznej

## OBJAŚNIENIA :

- 1. Słupek betonowy - P - KT geodezyjny
- 2. Płyta betonowa
- 3. Rura preciskowa
- 4. Projektowany przewód kanalizacji sanit.
- 5. Wykop otwarty
- 6. Posypka
- 7. Grunt rodzimy

Investor	GMINA MIASTA SOCHACZEW 96-500 Sochaczew, ul. 1-go Maja 16		
Adres	96 - 500 Sochaczew, ul. Projektowana dz. nr ew. 1140, 1744, 3652, 3650 obręb ew. Sochaczew Centrum.		
Nazwa opr.	BUDOWA SIECI WODOCIĄGOWEJ ORAZ KANALIZACJI SANITARNEJ W UL. PROJEKTOWANEJ		
Nazwa rys.	ZABEZPIECZENIE PUNKTU GEODEZYJNEGO		
Projektował	Inż. Hanna Szustecka	SKALA - 1:500	
		DATA: CZERWIEC 2010r	
		Branża sanit.	Nr rys.
		Faza oprac.	11